

1	tvrz		Vilím Hartman	p	vdovec	spravce		68		1
2	tvrz		Adam Olešenský	m		spravce		40		1
3	tvrz		Alžběta (<i>Olešenská</i>)	p	manželka			30	ž	1
4	tvrz		Anna N.		vdova		kuchařka	48	ž	2
5	tvrz		Dorota N.		sirotek		děvče	10	ž	3
6	tvrz		Eva N.		sirotek		vinopalka	20	ž	4
7	dvůr		Ondřej N.		vdovec	šafář		65		5
8	dvůr		Tomáš N.	p			pacholek	42		6
9	dvůr		Jan N.	p			pacholek	22		7
10	dvůr		Ondřej N.	p			pasák	38		8
11	dvůr		Tomáš N.	p			pohůnek	15		9
12	dvůr		Kateřina N.		vdova	šafářka		46	ž	10
13	dvůr		Dorota N.	p			děvka	21	ž	11
14	dvůr		Kateřina N.	p			děvka	17	ž	1
15	hoření mlejn		Jakub N.	p		mlynář		36		2
16	hoření mlejn		Anna (<i>Jakubova</i>)	p	manželka			24	ž	3
17	hoření mlejn		Vondřej	p	syn			1/4		4
18	hoření mlejn		Jakub	p	syn			2		5
19	hoření mlejn		Barbora	p	dcera			4	ž	6
20	hoření mlejn		Jiřík	p	syn			6		7
21	hoření mlejn		Václav	p	syn			8		8
22	hoření mlejn		Jan	p	syn			10		9
23	hoření mlejn		Alžběta N.	p	vdova		podruhyně	40	ž	10
24	v pivovaře	0	Jakub N. [Nezavdal]	p		sládek		37		11
25	Dolejší mlejn		Václav N.	p		mlynář		38		12
26	Dolejší mlejn		Kateřina (<i>mlynáře</i>).	p	manželka			35	ž	13
27	Dolejší mlejn		Jan	p	syn			10		14
28	Dolejší mlejn		Štěpán N.	p	syn			3		15*
29	Dolejší mlejn		Lidmila	p			děvka	15	ž	16
30	v ovčíně		Matouš N.			ovčák		48		1
31	v ovčíně		Maruška	s	žena			22	ž	2*
32	v ovčíně		Dorota	s	dcera			2,5	ž	3
33	v ovčíně		Maryjana	s	dcera			1/3	ž	14 neděl 4

34	v ovčíně		Kateřina	s	dcera			3	ž		5
35	v ovčíně		Jakub N.				pacholek	20			6
36	Vrabce	40	Václav Vrabec	p		soused		40			7
37	Vrabce		Anna (<i>Vrabce</i>)		manželka			30	ž		8
38	Vrabce		Václav		syn			18			1
39	Vrabce		Dorota		dcera			15	ž		2
40	Šafáře	24	Tomáš Šafář	p		soused		56			3
41	Šafáře		Lidmila (<i>Šafáře</i>)		manželka			28	ž		4
42	Šafáře		Pavel		syn			7			5
43	Šafáře		Mandelína N.		sirotek		děvka	16	ž		6
44	Šafáře		Martin N.				podruh	20			7
45	Šafáře		Anna (<i>Martinova</i>)		žena			18	ž		8
46	Havlů	3	Václav Havlů	p		švec		25			9
47	Slanaře	26	Jan Slanař [Kožešník]	p		kožešník		30			10
48	Slanaře		Anna (<i>Slanaře</i>)		manželka			36	ž		11
49	Slanaře		Jan		syn			9			12
50	Slanaře		Alžběta		dcera			13	ž		13
51	Vávrů		Jan Vávrů		vdovec	soused		62			14
52	Vávrů		Mandelína		dcera			32	ž		15
53	Všetečky	16	Matěj Všetečka	p		soused		50			1
54	Všetečky		Dorota (<i>Všetečky</i>)		manželka			30	ž		2
55	Všetečky		Václav		syn			10			3
56	Všetečky		Jan		syn			4			1*
57	Všetečky		Daniel		syn			1/2			1
58	Všetečky		Jiřík N.				podruh	26			2
59	Všetečky		Mandelína (<i>Jiříkova</i>)		žena			21	ž		3
60	Všetečky		Václav (<i>59</i>)		syn			1/2			4
61	Dvořáka	16	Matěj Dvořák [Kolář]	p		kolář		38			5
62	Dvořáka		Anna (<i>Dvořáka</i>)		manželka			27	ž		6
63	Dvořáka		Zuzana		dcera			3	ž		7
64	Dvořáka		Alžběta N.				děvka	10	ž		8
65	Dvořáka		Veronika N.		vdova		podruhyň	48	ž		9
66	Skalníka	45	Mikuláš Skalník			soused		28			10
67	Skalníka		Anna (<i>Skalníka</i>)		manželka			25	ž		11
68	Skalníka		Václav		syn			6			12
69	Skalníka		Jan		syn			3			13

70	Skalníka		Jiřík		syn			1,5			14
71	Skalníka		Kateřina N.		vdova		podruhně	45	ž		15*
72	Skalníka		Jiřík N.				pacholek	24			16
73	Skalníka		Tomáš N.				pohůnek	10			17
74	Skalníka		Kateřina (71 ?)		dcera			7	ž		18
75	Slámy	40	Jiřík Sláma			soused		55			1
76	Slámy		Marijana (Slámy)		manželka			45	ž		2
77	Slámy		Matěj		syn			18			3
78	Slámy		Pavel		syn			10			4
79	Slámy		Václav N.				podruh	23			5
80	Slámy		Dorota (Václava)		žena			20	ž		6*
81	Slámy		Marijána (81)		dcera			1/8	ž	6 neděl	7
82	Michálka	35	Matěj Michálek	p		soused		26			1
83	Michálka		Alžběta (Michálka)		manželka			20	ž		2
84	Michálka		Adam		syn			4			3
85	Michálka		Václav		syn			2			4
86	Komára		Matěj Komár	p		krejčí		36			5
87	Komára		Dorota (Komára)		manželka			30	ž		6
88	Komára		Jan		syn			7			7
89	Komára		Dorota		dcera			3	ž		8
90	Komára		Dorota N.		sirotek		děvka	12	ž		9
91	Kuchaře	-3	Adam Kuchař	s		řezník		46			10
92	Kuchaře		Dorota (Kuchaře)		manželka			38	ž		11
93	Kuchaře		Václav N.				řez. tovaryš	17			12
94	Tůmy	30	Jeroným Tůma			řezník		32			13
95	Tůmy		Alžběta (Tůmy)		manželka			28	ž		14
96	Tůmy		Jan		syn			8			15
97	Tůmy		Anna		dcera			6	ž		16
98	Tůmy		Marie		dcera			3	ž		17
99	Tůmy		Kristýna		dcera			1,5	ž		18
100	Tůmy		Anna N.		sirotek		děvečka	14	ž		19
101	Mikšy		Ondřej Mikša			tkadlec		39			20
102	Mikšy		Kateřina (Mikšy)		manželka			30	ž		21
103	Mikšy		Martin		syn			8			1
104	Mikšy		Zuzana		dcera			3	ž		2
105	Mikšy		Lidmila		dcera			1/2	ž		3

106	Mikšy		Anna N.		vdova		podruhně	35	ž		4
107	Mikšy		Jan (106)		syn			17			5
108	Vackovského		Václav Vackovský	p		soused		29			6
109	Vackovského		Alžběta (Vackovského)		manželka			45	ž		1
110	Vackovského		Jan N.	s		sklenář		35			2
111	Vackovského		Dorota (Jana sklenáře)		manželka			40	ž		3
112	Vackovského		Anýška N.		vdova		podruhně	45	ž		4
113	Slouhy	31	Jan Slouha	p		tkadlec		24			5
114	Slouhy		Alžběta (Slouhy)		manželka			19	ž		6
115	Slouhy		Jiřík N.				podruh	20			7*
116	Slouhy		Marijana (Jiřika)		manželka			21	ž		1
117	Slouhy		Kateřina (116)		dcera			1/4	ž	15 neděl	2
118	Křepelky		Mikoláš Křepelka	p		tkadlec		45			3
119	Křepelky		Alžběta (Křepelky)		manželka			58	ž		4
120	Křepelky	19	Šimon N. [Křepelka]				podruh	30			1
121	Křepelky		Kateřina (Šimona)		manželka			26	ž		2
122	Křepelky		Dorota (121)		dcera			7	ž		3
123	Křepelky		Mandelína (121)		dcera			6	ž		4
124	Křepelky		Rozyna (121)		dcera			3	ž		5
125	Roubalky	6	Dorota Roubalka		vdova	soused		47			6
126	Roubalky		Jiřík N.	p		bednář		19			7
127	Roubalky		Matěj (Jiřika Bednáře)		syn			4			8
128	Čermáka		Adam Čermák	s		hrnčíř		35			9
129	Čermáka		Lidmila (Čermáka)		žena			32	ž		1
130	Čermáka		Anna		dcera			12	ž		2
132	Čermáka		Markyta		dcera			10	ž		3
133	Kováře	21	Vít Kovář	p		kovář		46			1
134	Kováře		Alžběta (Kováře)		žena			36	ž		2
135	Kováře		Matěj		syn			18			1*
136	Kováře		Dorota		dcera			15	ž		2
137	Tůmy	32	Jan Tůma	p		řezník		34			3
138	Tůmy		Kateřina (Tůmy)		žena			30	ž		4
139	Tůmy		Jan		syn			1			5
140	Tůmy		Zuzana		dcera			4	ž		6
141	Tůmy		Dorota N.				děvečka	22	ž		1
142	Tkalců	33	Václav Tkalců	p		tkadlec		30			2

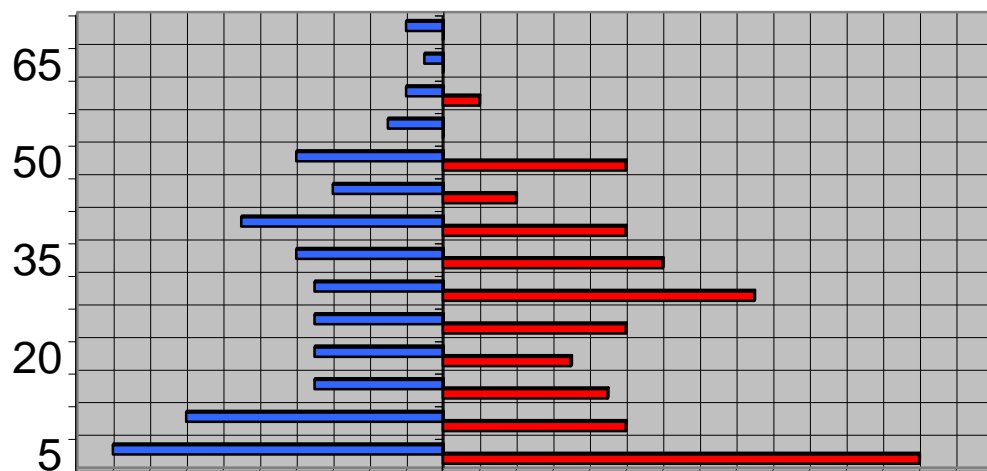
143	Tkalců		Dorota (<i>Tkalců</i>)		žena			26	ž		3*
144	Tkalců		Lukáš		syn			5			4
145	Tkalců		Mandelína		dcera			2	ž		5
146	Tkalců		Dorota N.		sirotek		děvka	40	ž		6
147	Šocha	32	Jan Šoch	p		švec		28			7
148	Šocha		<i>Dorota (Šocha)</i>		žena			26	ž		8
149	Šocha		Matěj		syn			7			1*
150	Šocha		Martin		syn			3			2
151	Šocha		Jan		syn			1			3
152	Šocha		Anna		dcera			8	ž		4
153	Šocha		Anna N.				děvka	24	ž		5
154	Šocha		Dorota (153) !		dcera			1/5	ž	10 nedělí	6
155	Slunéčka	24	Václav Slunéčko	p		krejčí		36			7
156	Slunéčka		Anna (<i>Slunéčka</i>)		žena			38	ž		8
157	Valušky		Matěj Valušek	p		soused		32			9
158	Valušky		Alžběta (<i>Valušky</i>)		žena			30	ž		10
159	Valušky		Alžběta		dcera			2	ž		11
160	Valušky		Kateřina N.		sirotek		děvka	45	ž		12
161	Vičků	7	Adam Vičků [Vlček]			řezník		32			13
162	Vičků		Anna (<i>Vičků</i>)		žena			26	ž		14
163	Vičků		Kateřina		dcera			8	ž		15
164	Vičků		Dorota		dcera			1	ž		16
165	Vičků		Iva N.		vdova		podruhyně	45	ž		17
166	Vičků		Dorota N.		vdova		podruhyně	25	ž		18
167	Vičků		Dorota N.	s			děvka	36	ž		1
168	Holýho	3	Kryštof Holý	p		kožešník		45			2
169	Holýho		Dorota (<i>Holýho</i>)		žena			36	ž		3
170	Slámy	30?	Adam Sláma [Václav?]	p		soused		26			4
171	Slámy		Anna (<i>Slámy</i>)		žena			27	ž		5
172	Slámy		Jan		syn			5			6
173	Slámy		Marijána		dcera			3	ž		7
174	Slámy		Pavel		syn			1/6		9 nedělí	8
175	Židů	8	Václav Židů	p		švec		40			9
176	Židů		Kateřina (<i>Židů</i>)		žena			35	ž		10
178	Židů		Václav		syn			7			11
179	Židů		Tobiáš		syn			1			12

180	Židů		Anna		dcera			4	ž		13
181	Židů		Dorota N.		vdova		podruhně	40	ž		14
182	Šimový	0	Mandelína Šimová		vdova	chalupnice		46	ž		15
183	Šimový		Jan N.		vdovec		podruh	50			16
184	Šimový		Anna (<i>podruha Jana</i>)		dcera			8	ž		17*
185	Zelenky	0	Pavel Zelenka [Jan]	p		chalupník		50			18
186	Zelenky		Dorota (<i>Zelenky</i>)		žena			34	ž		19
187	Zelenky		Johanna		dcera			3	ž		20
188	Zelenky		Alžběta		dcera			5	ž		21
189	Votavy		Vávra Votava	p		chalupník		40			22
190	Votavy		Barbora (<i>Votavy</i>)		žena			58	ž		23
191	Koukala		Václav Koukal	p		chalupník		45			24
192	Koukala		Mariána (<i>Koukala</i>)		žena			32	ž		25
193	Koukala		Máňa		dcera			7	ž		26*
194	Chloupka		Tomáš Chloupek	p		chalupník		40			1
195	Chloupka		Anna (<i>Chloupka</i>)		žena			30	ž		2
196	Chloupka		Adam		syn			10			3
197	Chloupka		Vilím		syn			4			4
198	Chloupka		Iva		dcera			10	ž		1
199	Lastiborskýho	4	Josef Lastiborský	s		drijáčník		30			2
200	Lastiborskýho		Kateřina (<i>Lastiborskýho</i>)	p	žena			25	ž		3
201	Lastiborskýho		Frantz		syn			8			4
202	Lastiborskýho		Michal		syn			2,5			5
203	Lastiborskýho		Justýna		dcera			2,5	ž		6
204	Lastiborskýho		Iva		dcera			10	ž		7
205	Lastiborskýho		Salomina		dcera			4	ž		8
206	Hausera		Matěj Hauser	p		rector		35			9
207	Hausera		Alžběta (<i>Hausera</i>)		žena			26	ž		10
208	Hausera		Maria		dcera			5	ž		1
209	Hausera		Anna		dcera			3	ž		2
210	Hausera		Dorota		dcera			0,08	ž	4 neděle	1
211	Lesáka		Jan Lesák	p		pastucha		47			2
212	Lesáka		Kateřina (<i>Lesáka</i>)		žena			39	ž		1
213	Lesáka		Václav		syn			14			2
214	Lesáka		Matěj		sirotek		pachole	8			3

<	ženy	muži	muži
5	26	18	-18
10	10	14	-14
15	9	7	-7
20	7	7	-7
25	10	7	-7
30	17	7	-7
35	12	8	-8
40	10	11	-11
45	4	6	-6
50	10	8	-8
55	0	3	-3
60	2	2	-2
65	0	1	-1
70	0	2	-2
Σ	117	101	101

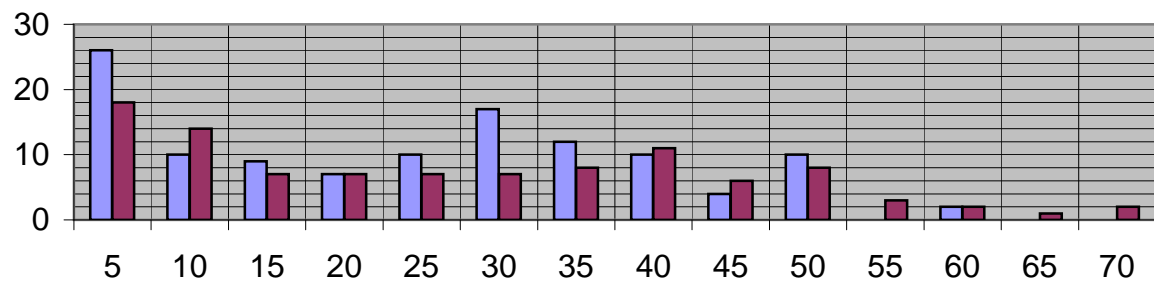
		%			
ženy	muži		ženy	muži	
22,2	17,8		11,9	8,3	
8,5	13,9		4,6	6,4	
7,7	6,9		4,1	3,2	
6	6,9		3,2	3,2	
8,5	6,9		4,6	3,2	
14,5	6,9		7,8	3,2	
10,3	7,9		5,5	3,7	
8,5	10,9		4,6	5	
3,4	5,9		1,8	2,8	
8,5	7,9		4,6	3,7	
0	3		0	1,4	
1,7	2		0,9	0,9	
0	1		0	0,5	
0	2		0	0,9	

Soupis podle věry 1651



ženy muži

Soupis podle věry 1651



ženy muži